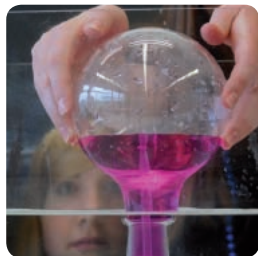
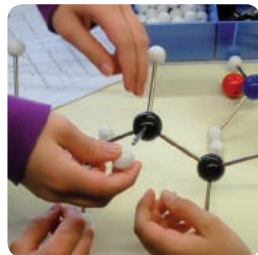
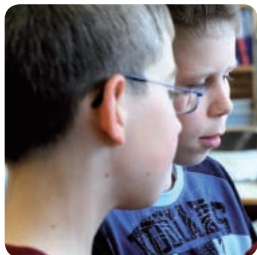


SWiSE
Swiss Science Education



INNOVATIONSTAG

Naturwissenschaftlich-technischer Unterricht
Samstag, 6. März 2010, 8.40-16.15 Uhr

Innovationstag

Naturwissenschaftlich-technischer Unterricht

Samstag, 6. März 2010, 8.40-16.15 Uhr

Brugg/Windisch, Klosterzelgstrasse 2,
Hochschule für Technik FHNW

Mit dem «Innovationstag Naturwissenschaftlich-technischer Unterricht» werden drei Hauptziele verfolgt: konkrete Unterrichtsideen und fachdidaktische Impulse liefern (good practice), fachliche Weiterbildung anbieten, Erfahrungsaustausch in angenehmer und anregender Atmosphäre ermöglichen.

Zielpublikum: Lehrpersonen aus Kindergarten, Primar- und Sekundarstufe I, die Naturkunde, Mensch und Umwelt, Naturwissenschaften, Biologie, Chemie oder Physik unterrichten.

Wir laden Sie herzlich zu diesem Anlass ein.

Bazzigher, Luigi, PH Zürich
Christener, Jürg, HT FHNW
Hermann, Janine, Interpharma
Kunz, Patrick, PH St.Gallen
Labudde, Peter, PH FHNW
Manz-Brunner, Brigitte, NaTech Education
Meli, Reto, PH Bern
Müller Obrist, Susann, PH FHNW
Neidhöfer, Matthias, IBM Research
Stalder, Laura, SGCI
Von Arx, Georg, SATW

Detailprogramm und Tagungsanmeldung
finden Sie unter www.swise.ch

Tagungsbeitrag (inkl. Verpflegung):
CHF 140.00 (Studierende CHF 50.00)
Anmeldung bitte bis: 6. Februar 2010

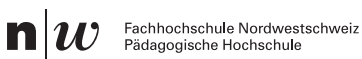
- Begrüssung** Prof. Dr. Peter Labudde, Tagungsleiter, PH FHNW
Regierungsrat Alex Hürzeler, Kanton Aargau
- Hauptvortrag I** **Vom Nachdenken über Phänomene
zum Verstehen naturwissenschaftlicher
Zusammenhänge – mit Kindern?**
Prof. Dr. Kornelia Möller, Universität Münster
- Kurzreferate** **zu Forschungs- und Entwicklungsprojekten**
von Dozierenden aus Hochschulen und Industrie
13 Angebote zur Wahl
- Café und Markt** Erfrischungspause und Angebote von Lehrmittelfirmen,
Verlagen, Verbänden und Bildungsinstitutionen
- Atelierrunde I** **Unterrichtskonzepte und Praxistipps**
23 schulstufenspezifische Angebote zur Wahl
Leitung: Dozierende der beteiligten Hochschulen und
Institutionen
- Mittagspause** Stehlunch und Angebote von Lehrmittelfirmen,
Verlagen, Verbänden und Bildungsinstitutionen
- Atelierrunde II** **Unterrichtskonzepte und Praxistipps**
Leitung: Dozierende der beteiligten Hochschulen und
Institutionen
- Innovation SWiSE** **Konzept und Weiterbildungsmodule**
Mitglieder der beteiligten Institutionen
- Hauptvortrag II** **Naturwissenschaft und Technik -
Die Grundlagen unserer Gesellschaft**
Prof. Dr. Lino Guzzella, ETH Zürich

Detaillierte Informationen zu den einzelnen
Ateliers finden Sie auf www.swise.ch

AN SWiSE BETEILIGTE INSTITUTIONEN

SWiSE wird unterstützt von folgenden Institutionen:

FHNW Pädagogische Hochschule, www.fhnw.ch/ph
FHNW Hochschule für Technik, www.fhnw.ch/technik
PH Bern, www.phbern.ch
PHZ Luzern, www.phz.ch
PH des Kantons St.Gallen, www.phsg.ch
PH Zürich, www.phzh.ch
Institut Unterstrass, www.unterstrass.edu
Technorama, www.technorama.ch
ULEF, www.ulef.ch
FEBL, www.febl.ch



Erziehungsdepartement des Kantons Basel-Stadt
Institut für Unterrichtsfragen und
Lehrer/innenfortbildung Basel-Stadt, ULEF



Bildungs-, Kultur- und Sportdirektion
Kanton Basel-Landschaft
Fachstelle Erwachsenenbildung

SPONSOREN

Wir danken den Sponsoren für die
Unterstützung von SWiSE:

Bundesamt für Berufsbildung und Technologie BBT
Kontaktgruppe für Forschungsfragen KGF
SGCI Chemie Pharma Schweiz
Interpharma
NaTech Education
IBM Research
Schweizerische Akademie der Technischen Wissenschaften